

# Journal de l'arbitrage (2·Janvier)

*L'Erdre Basket Club vous propose  
de vous perfectionner à l'arbitrage*



*PRÉSENTÉ PAR*



*NOË GOBIN*



# SOMMAIRE

## **La mécanique d'arbitrage**

Explication.....3

**Zone de responsabilité**.....4

**Les lignes de responsabilité**.....6

**Permutations**.....9

Fautes sur tir.....11



# LA MÉCANIQUE D'ARBITRAGE

La mécanique est l'un des éléments phares pour être un bon arbitre *(ou du moins bien arbitrer)*.

Pour rappel, l'arbitre est chargé de juger si les actions, gestes et faits commis par les acteurs du jeu sont légaux.

C'est très simple, pour bien juger il faut être bien placé.

Il doit toujours se positionner en fonction de où est le ballon et les joueurs.

Dans cette partie nous verrons de manière plus détaillée la mécanique d'arbitrage.

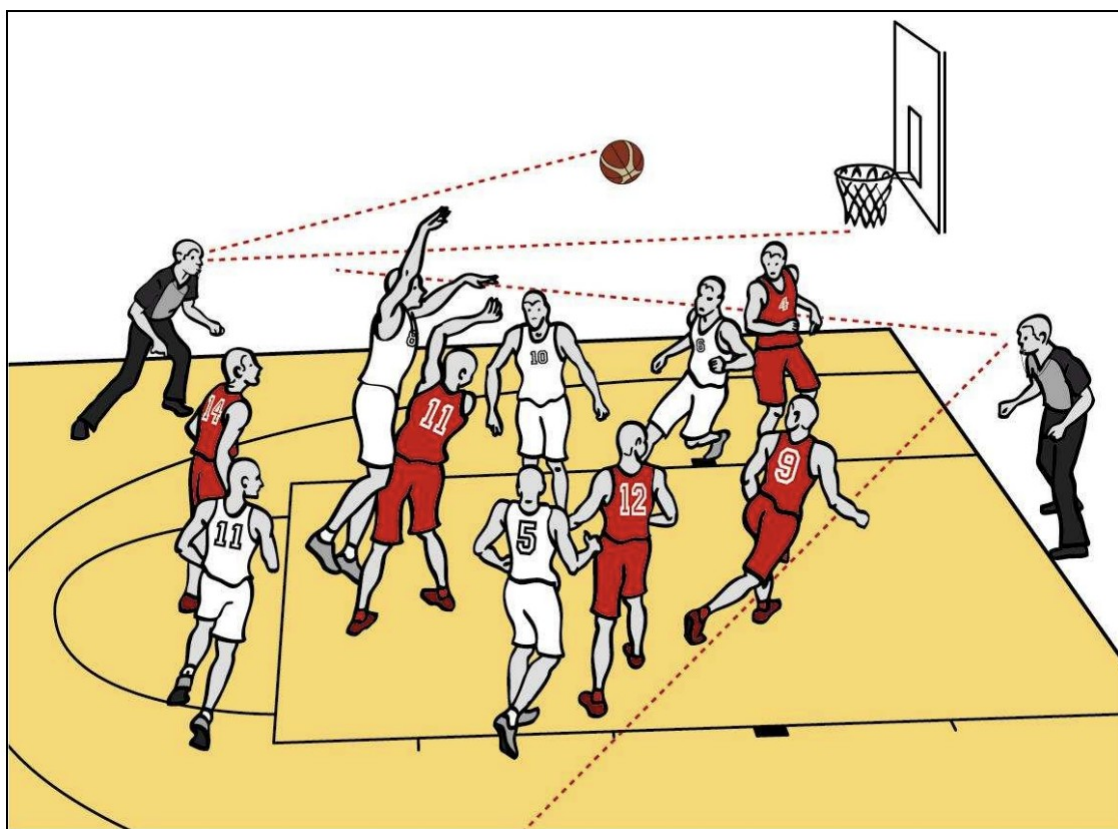


## ZONE DE RESPONSABILITE DES ARBITRES

(AK - AT)

Pour que la rencontre se déroule manière sereine, il faut que les deux arbitres puissent voir l'entièreté des dix joueurs sur le terrain.

C'est donc pour cela que des zones de responsabilités ont été définit afin de pallier aux problèmes des actions non jugées.



Pour que toutes les actions, gestes et faits puissent être jugés, le demi-terrain a été découpé en six zones de responsabilités.

L'arbitre « AK » est chargé de siffler tout ce qu'il voit dans les zones 1-2-3 et 6.

L'arbitre « AT » dans les zones 4-5.



# **LES LIGNES DE RESPONSABILITÉ**

*(Ligne de fond / Ligne de touche)*

Quelle est la ligne de fond ?

→ la ligne qui est placée derrière le panneaux qui délimite le terrain de basket

Quelle est la ligne de touche ?

→ la ligne qui est placée à droite ou gauche qui délimite le terrain de basket

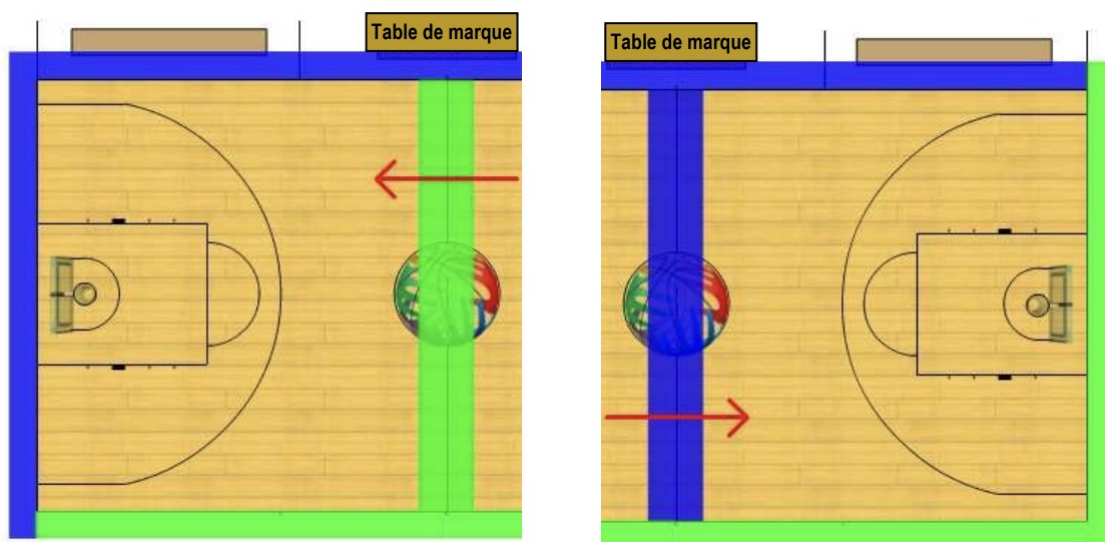


Pour réussir à savoir qui est-ce qui est responsable des lignes il faut juste savoir dans quelle position vous êtes en place.

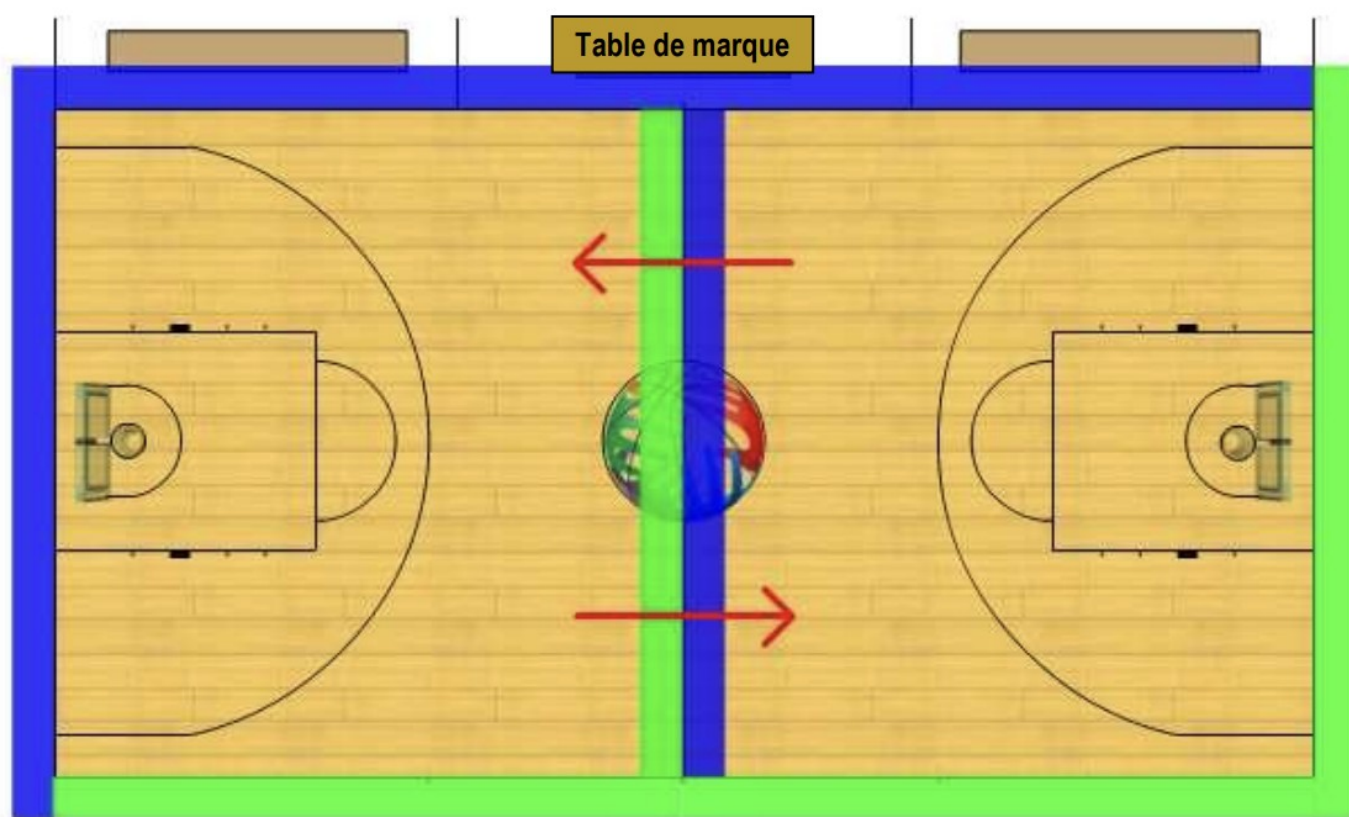
→ en « AK » ou « AT » ?

Si je suis en « AK » je suis chargé de la ligne qui est sur ma gauche et celle qui est derrière moi (ligne médiane).

Si je suis en « AT » je suis chargé de la ligne qui est à ma gauche ainsi que celle qui est juste devant moi.



Donc si le ballon sort par mes lignes de responsabilités, je suis chargé de siffler la sortie ou bien retour en zone (si c'est par la ligne médiane que la violation est effectuée).





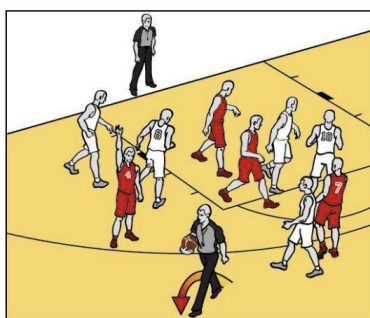
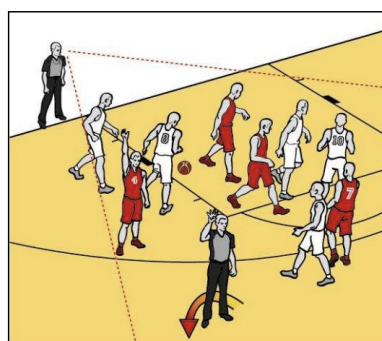
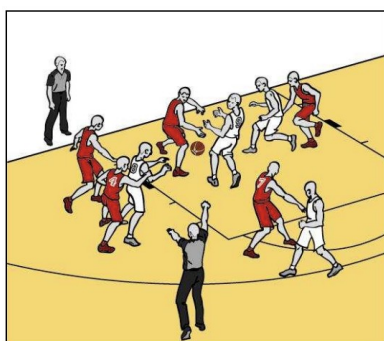
## PERMUTATIONS

Les permutations sont tous simplement les changements de positions des arbitres.

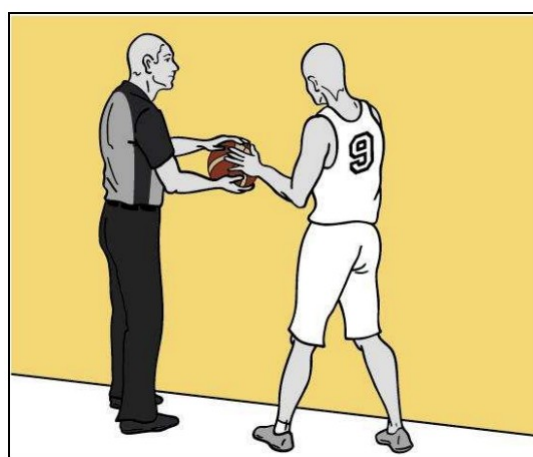
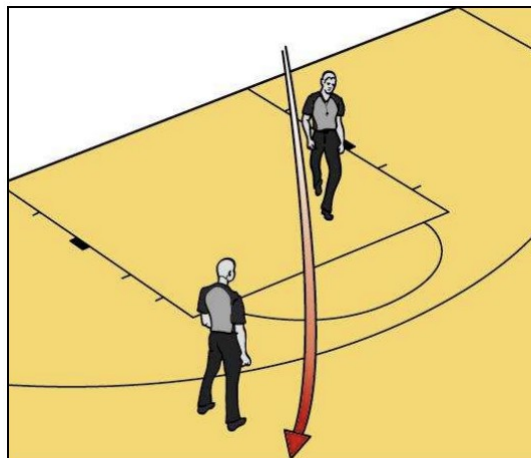
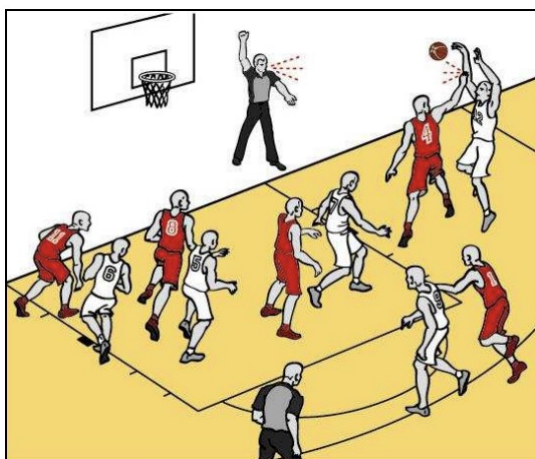
Elles ne s'effectuent que en cas de besoin.

Si après avoir annoncé la faute à la table de marque il n'y a pas besoin de changer, les arbitres restent à leur place (*cf image 1*).

Pendant que l'arbitre annonce la faute, l'autre est chargé de veiller sur les autres joueurs, pour pouvoir vite intervenir en cas de problèmes.



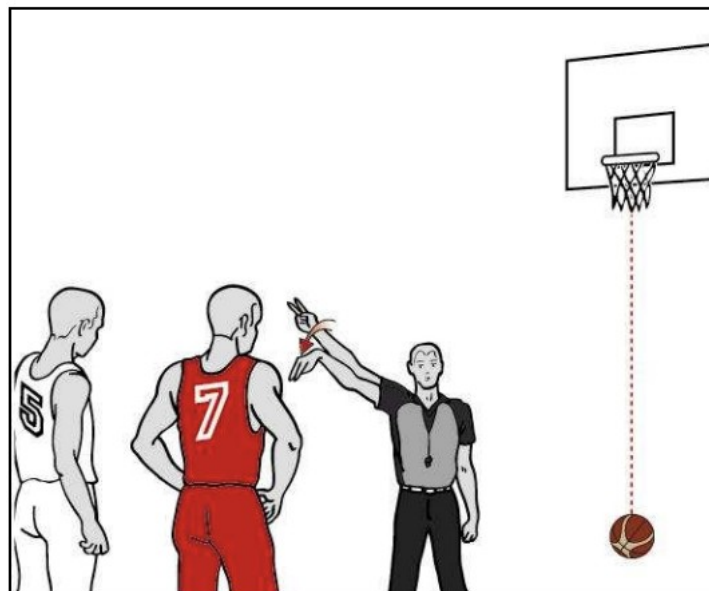
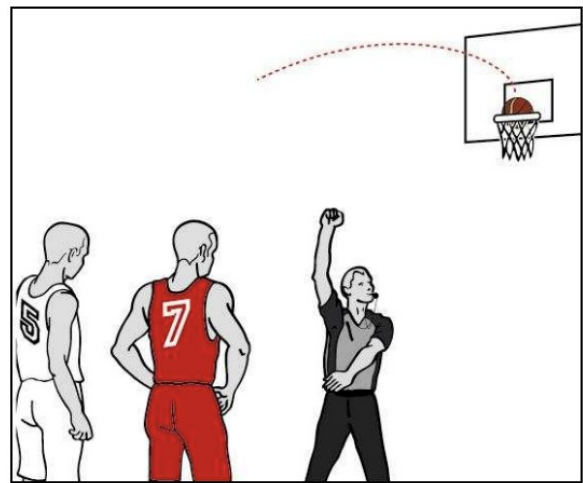
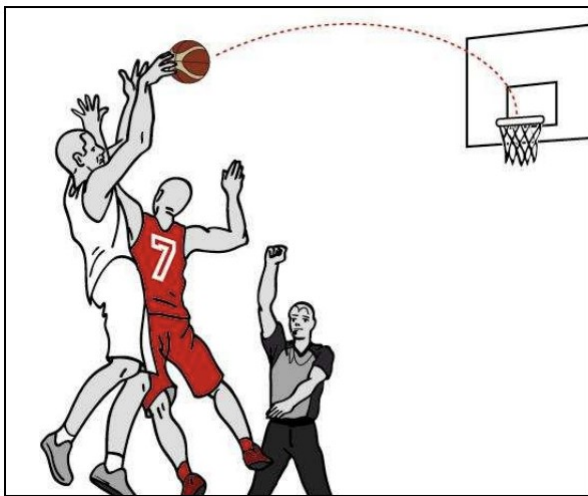
En revanche si il y a besoin, voici la procédure à suivre.



## FAUTE SUR TIR + PANIER ACCORDÉ :

Si faute sur tir avec que le panier est marqué ET que l'arbitre l'accorde.

Voici la procédure à suivre.



Voici la procédure à tenir :



*Le troisième numéro paraîtra dans les semaines qui suivent.*

**RESTEZ A L'AFFÛT !!!**

